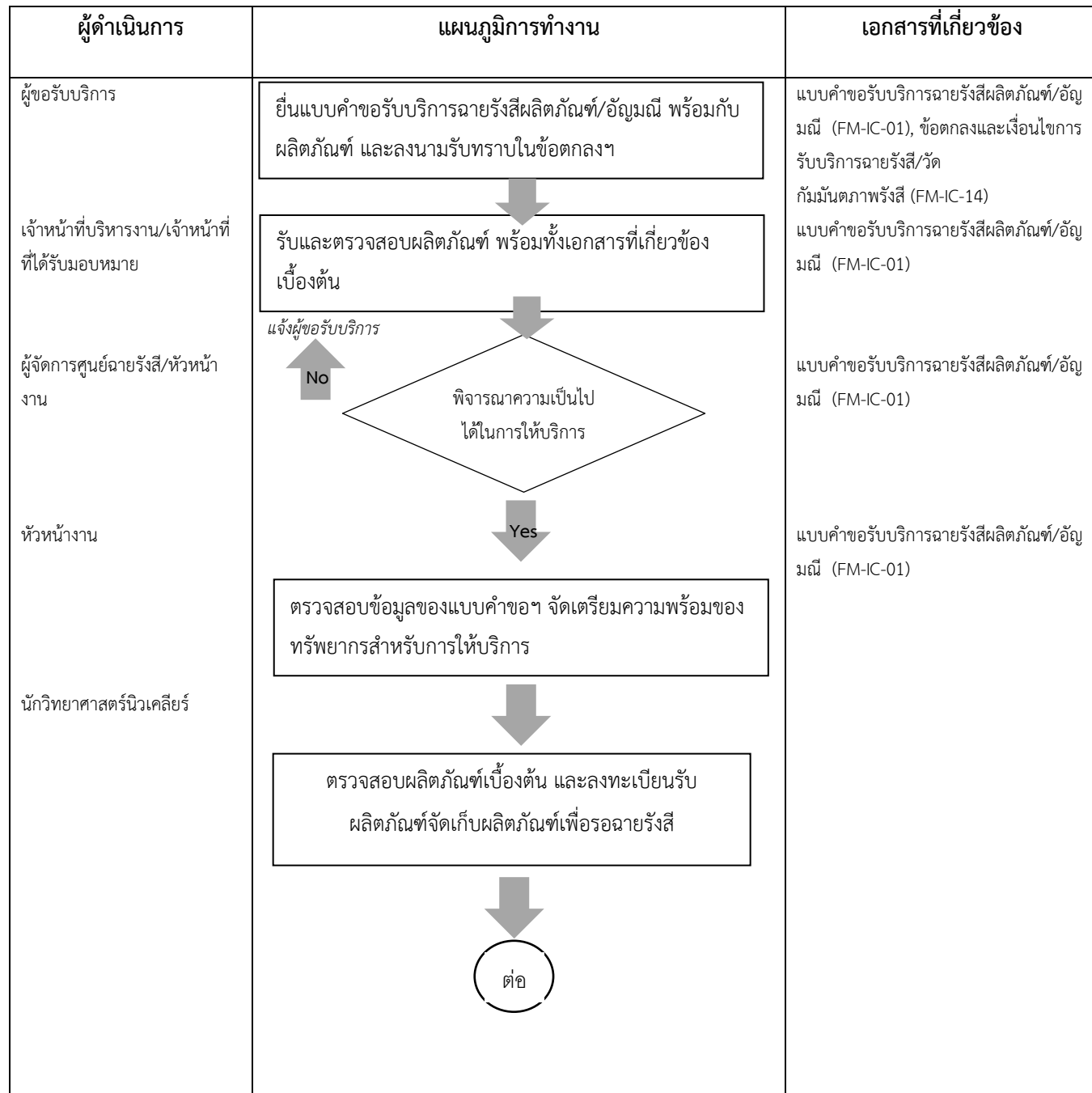
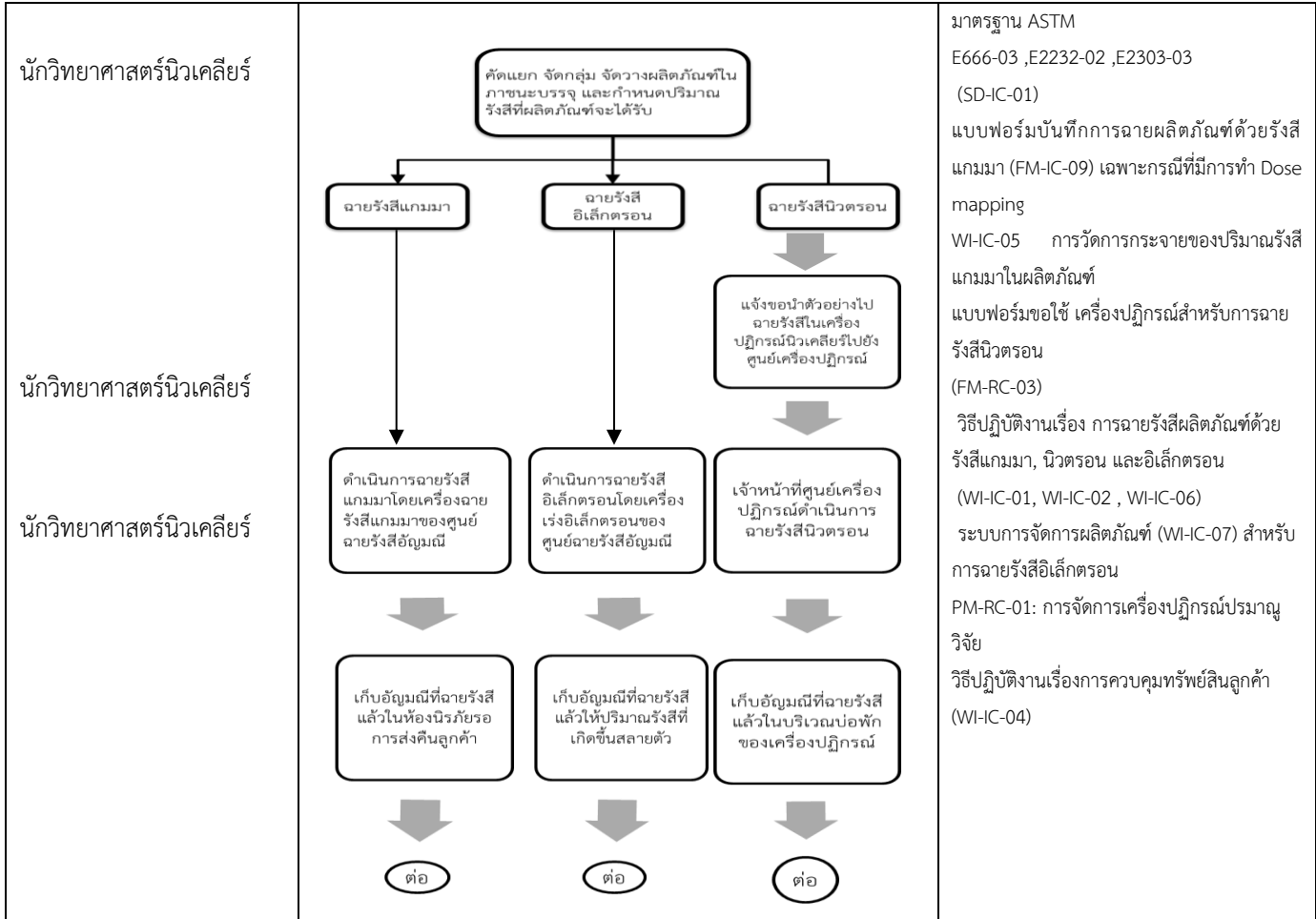
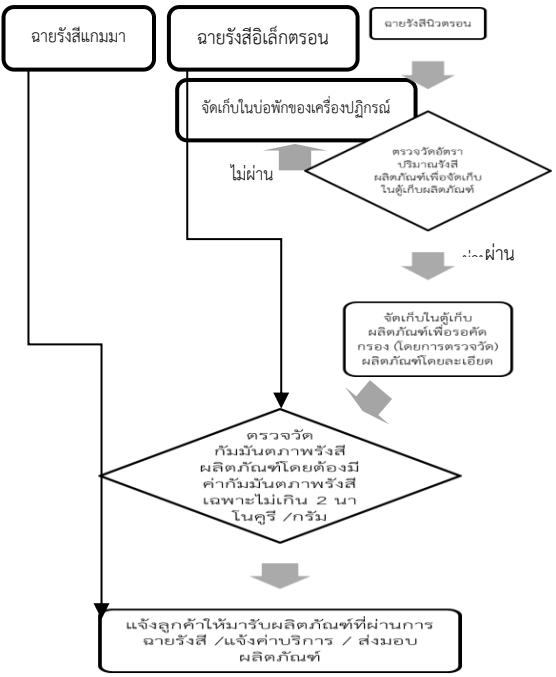


7.แผนภูมิการทำงาน (Flow chart) เรื่อง การให้บริการฉายรังสีผลิตภัณฑ์/อัญมณี (ศส.)





ผู้ดำเนินการ	แผนภูมิการทำงาน	เอกสารที่เกี่ยวข้อง
<p>นักวิทยาศาสตร์นิวเคลียร์</p> <p>นักวิทยาศาสตร์นิวเคลียร์</p> <p>เจ้าหน้าที่บริหารงาน/ นักวิทยาศาสตร์นิวเคลียร์</p>	 <pre> graph TD A[ฉายรังสีแกมมา] --> B[จัดเก็บในบ่อพักของเครื่องปฏิกรณ์] C[ฉายรังสีอิเล็กตรอน] --> B D[ฉายรังสีนิวตรอน] --> B B --> E{ตรวจวัดอัตราปริมาณรังสีผลิตภัณฑ์เพื่อจัดเก็บในตู้กับผลิตภัณฑ์} E -- ไม่ผ่าน --> F[จัดเก็บในตู้กับผลิตภัณฑ์เพื่อรอคัดกรอง (โดยการตรวจวัด) ผลิตภัณฑ์โดยละเอียด] E -- ผ่าน --> G{ตรวจวัดกัมมันตภาพรังสีผลิตภัณฑ์โดยต้องมีค่ากัมมันตภาพรังสีเฉพาะไม่เกิน 2 นาโนคูรี / กรัม} F --> G G --> H[แจ้งลูกค้าให้มารับผลิตภัณฑ์ที่ผ่านการฉายรังสี / แจ้งค่าบริการ / ส่งมอบผลิตภัณฑ์] </pre>	<p>ระเบียบปฏิบัติงาน เรื่องการให้บริการด้านความปลอดภัยทางรังสีแก่หน่วยงานต่างๆ (PM-ST-03)</p> <p>วิธีปฏิบัติงานเรื่องการควบคุมทรัพย์สินลูกค้า (WI-IC-04)</p> <p>วิธีปฏิบัติงานเรื่องการวัดกัมมันตภาพรังสีในอัญมณี (WI-IC-03)</p> <p>แบบส่งมอบผลิตภัณฑ์ฉายรังสี/วัดกัมมันตภาพรังสีคืนผู้รับบริการ (FM-IC-06)</p>

